

Kögel PurFerro GmbH & Co. KG



Руководство по ремонту стеновых панелей рефрижераторных полуприцепов и фургонов для перевозки скоропортящихся продуктов



Заглавие: REPARATUR_SANDWICH-PANEEL_08.02.2013_Ausg_A

Z-Nr: SkD 180

Автор: А. Буманн

Kögel PurFerro GmbH & Co. KG
Industriestrasse 6
D 31089 Duingen
Tel: 05185 6026975

Fax: 05185 8151

E-Mail: Info@Koegel-PurFerro.com
Internet: www.Koegel-PurFerro.com

Kögel PurFerro GmbH & Co. KG
Индуштриштрассе, 6
31089 Дюинген, Германия
Тел: 05185 6026975

Факс: 05185 8151

Kögel PurFerro GmbH & Co. KG, Duingen

Содержание

1. Общая конструкция стеновой панели / стенки
2. Выбор способа ремонта
 - 2.1 Ремонт без замены обшивки
 - 2.2 Ремонт с заменой обшивки

1. Общая конструкция стеновой панели / стенки

Стандартные размеры стеновой или верхней панели фургона:

Внешняя сторона: 0,6 мм листовая сталь, оцинкованная, покрытая слоем краски

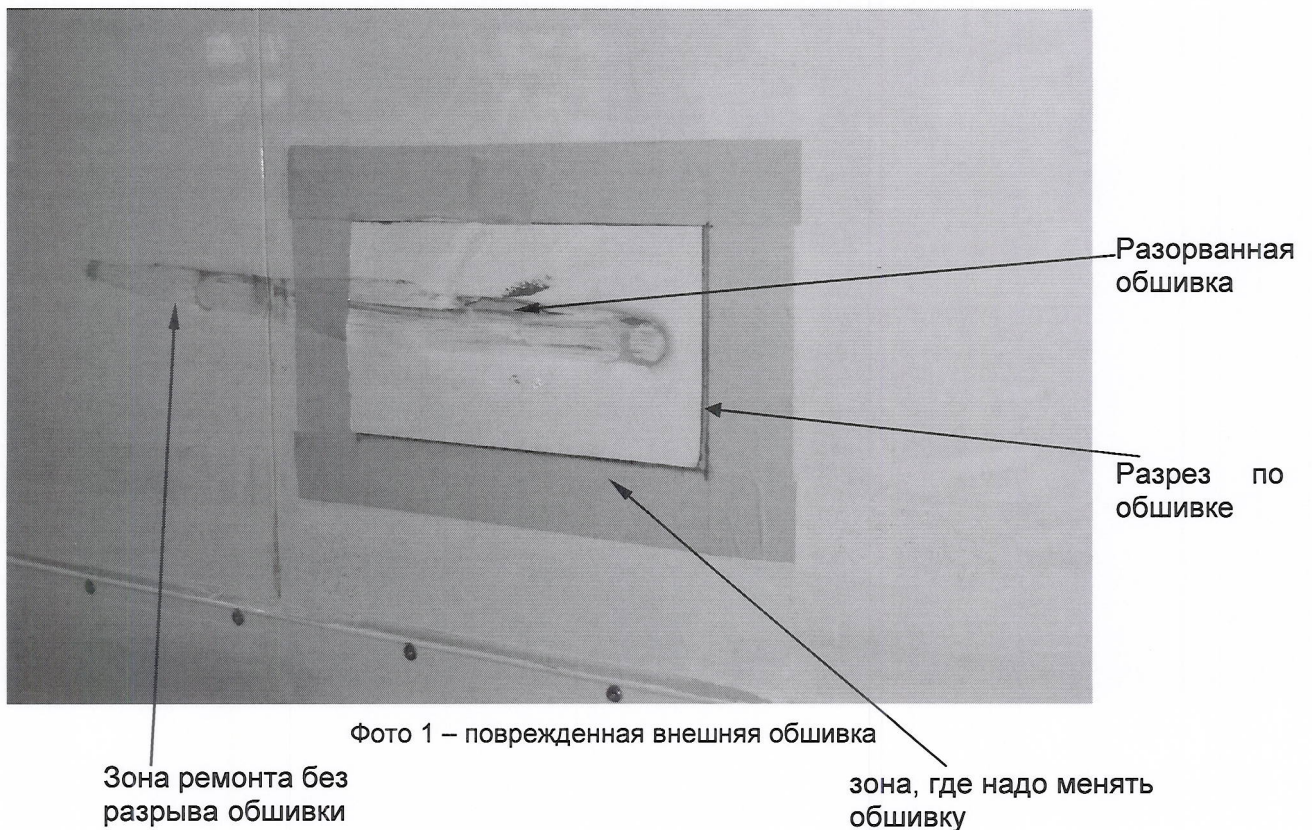
Середина: жесткий пенополиуретан, различной толщины

Внутренняя сторона: 0,6 мм листовая сталь, оцинкованная, покрытая пленкой из ПВХ, белого цвета.

2. Выбор способа ремонта

Перед началом ремонта проверьте поврежденную стенку. Небольшие по площади повреждения, при которых поверхность облицовки не разорвана, а также не проникающие глубоко повреждения, можно исправить с помощью простого шпаклевания.

На фото 1 показан случай повреждения, при котором стеновая панель получила вмятины и частично была разорвана обшивка.



2.1 Ремонт без замены обшивки

Слева от заклеенной зоны видна только одна вмятина, без разрыва обшивки. Эта зона может быть исправлена за счет заполнения вмятины шпатлевкой. Считается, что этот способ ремонта известен специалистам по кузовному ремонту, поэтому он не описывается подробно.

2.2 Ремонт с заменой обшивки

Если обшивка разорвана или если вмятина слишком велика и глубока для шпаклевания, то обшивку надо частично заменить на одной стороне стенки (заклеенная зона на фото 1 и 2).

Для этого предпринимаются следующие действия:

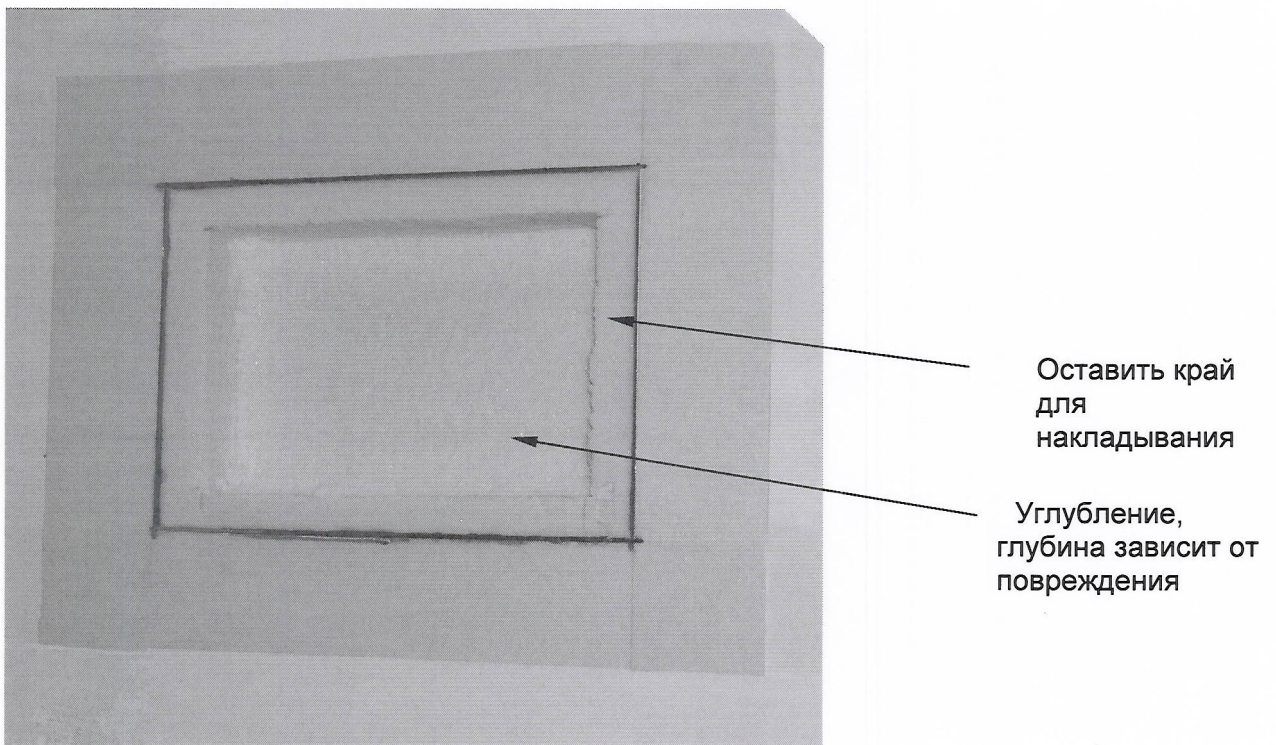


Фото 2 – распоротая внешняя обшивка

Оклеивание: Поврежденное место оклеивается в форме прямоугольника. Минимальное расстояние между разрезом и повреждением должно составлять около 50 – 60 мм.

Расшлифовка: Обшивку отделить по периметру вокруг повреждения с помощью угловой шлифовальной машинки или пилы, по толщине материала, и отделить от пенополиуретана.

Удаление пенополиуретана: Пенополиуретан разрезать в середине на полоски и выломать по глубине примерно 20-30 мм, по периметру оставить край шириной примерно 50 мм. Удалить пыль и отделившийся полиуретан.

Kögel PurFerro GmbH & Co. KG, Duingen

Изготовление панели для замены: для этого надо взять часть запасной стеновой панели «сэндвич» фирмы KögelPur Ferro *). Ее внутренний слой состоит из стали толщиной 0,6 мм с белым покрытием ПВХ, внешняя обшивка состоит из листовой стали толщиной 0,6 мм с грунтовкой. Запасная панель разрезается так, чтобы она подходила к вырезанной части на месте повреждения. Не требуемое покрытие (внутреннее покрытие панели «сэндвич») надо отделить. Пенополиуретан надо привести к требуемой толщине и удалить край, так чтобы он попадал в вырезанную часть вместе с клеем. (Фото 3)

*) Запасные стеновые панели «сэндвич», отдельные запасные обшивки для внутренней и внешней стороны, плиты пенополиуретана и клей можно заказать у компании KögelPur Ferro желаемых размеров и в желаемых количествах.

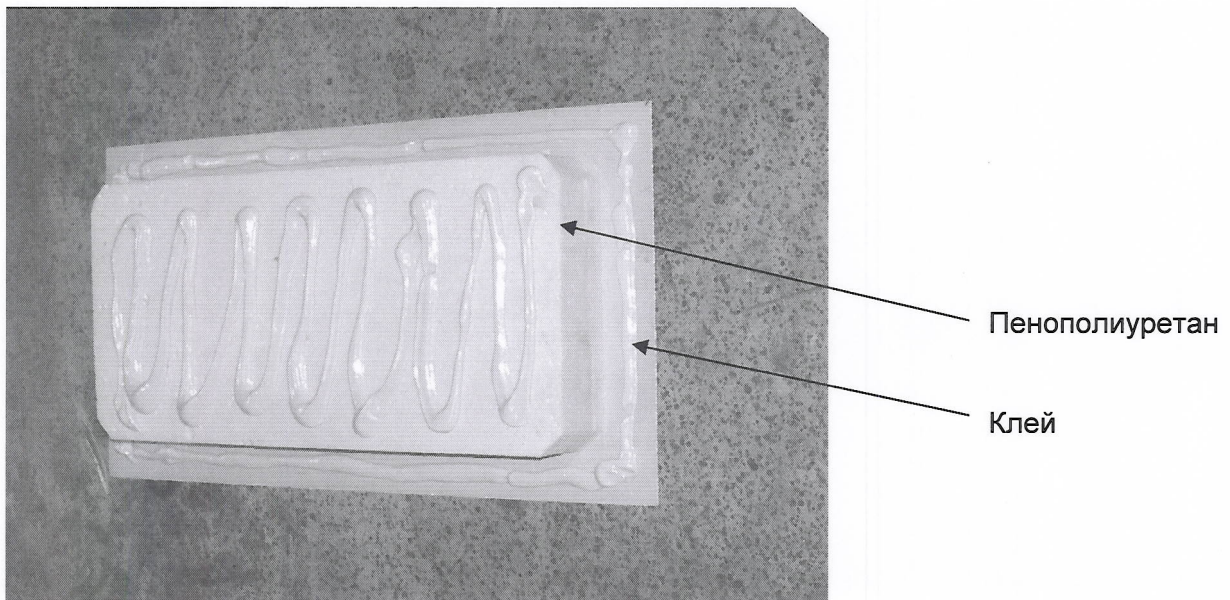


Фото 3 – Новая подготовленная плата для внешней стенки

Вклеивание новой платы

В качестве клея предлагается использовать однокомпонентный клей, например, Körapor 235 или быстро твердеющий двухкомпонентный монтажный клей, например, Körapur 840, оба клея производства компании Kömmerling. Подготовка склеиваемой поверхности и обработка клея проводятся в соответствии с инструкцией для клея.

Склеиваемые поверхности очистить, удалить пыль, загрунтовать, если потребуется. Нанести клей. (Фото 3)

Соблюдайте правила безопасности, указанные на упаковке клея.

Вклеить новую плату в вырезанное место и прижать. (Фото 4 и 5). Следите, чтобы поверхность вклеенной платы была вровень с остальной поверхностью. Кромка по периметру новой платы должна быть свободна от клея. Эту щель можно заполнить шпаклевкой после затвердения клея.

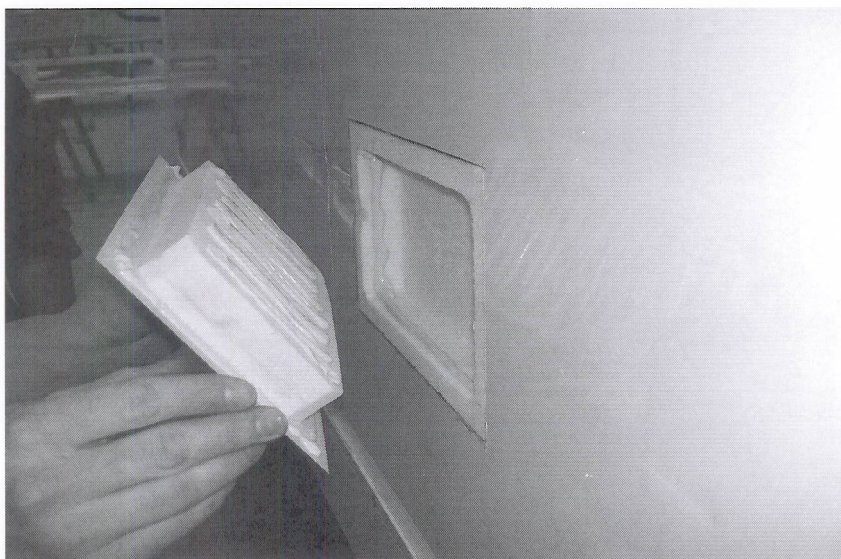


Фото 4 – вставление новой платы

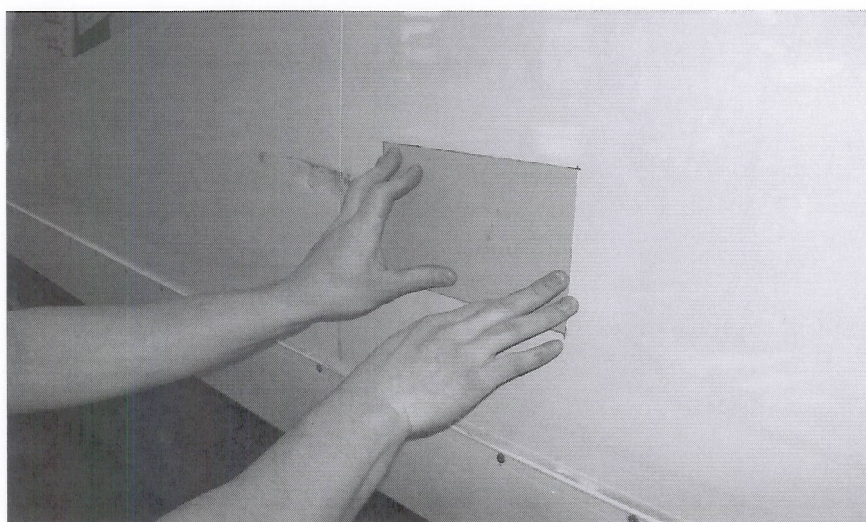


Фото 5 – новая плата вклеена

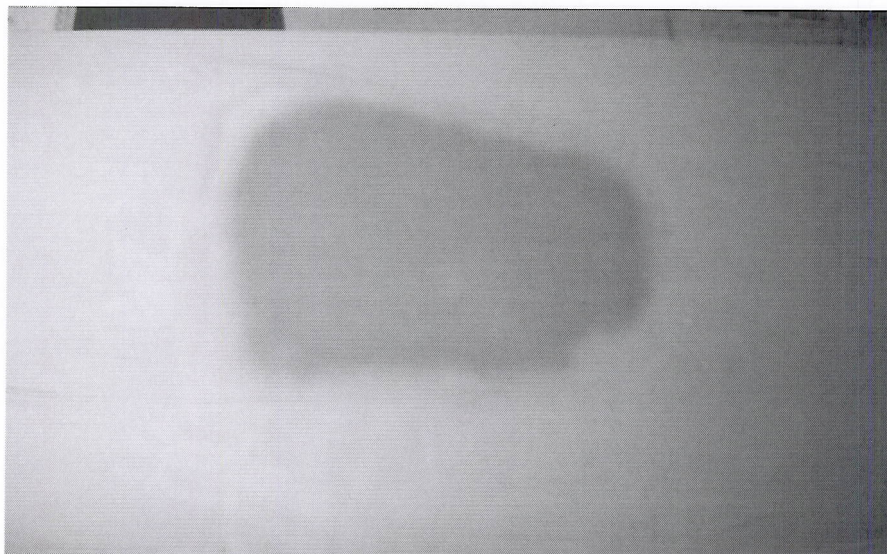


Фото 6 – место повреждения зашпаклевано и грунтовано

Место вклеивания отшлифовать первично, нанести шпаклевку и отшлифовать в несколько этапов. Нанести красочное покрытие. Эти работы известны специалистам по кузовному ремонту, поэтому они не описываются подробно.

Заказы запасных частей принимаются компанией Kögel PurFerro GmbH & Co KG по адресу, указанному на первой странице документа.

Copyright © Kögel PurFerro GmbH & Co. KG, Duingen

Dieses Dokument wurde mit größter Sorgfalt erstellt. Dennoch übernimmt die Kögel PurFerro GmbH & Co. KG keine Gewähr für die Richtigkeit des Inhalts.

Alle Rechte, auch die des Nachdrucks, der Vervielfältigung oder der Verwertung des Inhaltes dieses Dokuments oder von Teilen daraus, behalten wir uns vor. Kein Teil darf ohne schriftliche Genehmigung der Kögel PurFerro GmbH & Co.KG in irgendeiner Weise reproduziert oder an Dritte weitergegeben werden.

Kögel PurFerro GmbH & Co. KG
KB / A. Bumann
08.02.2013